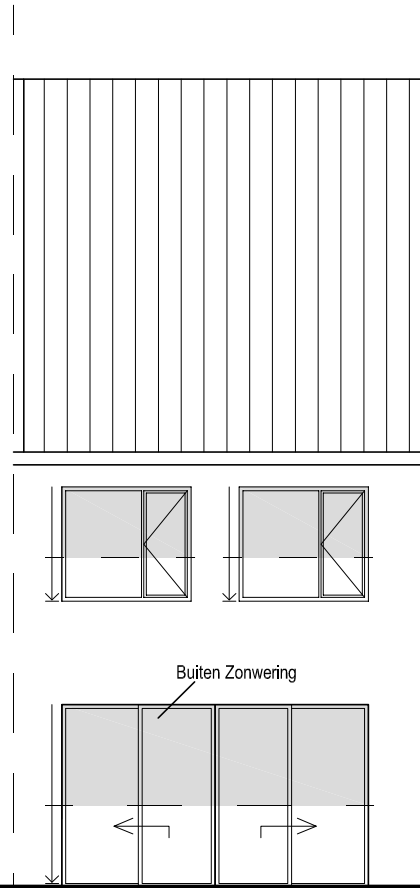
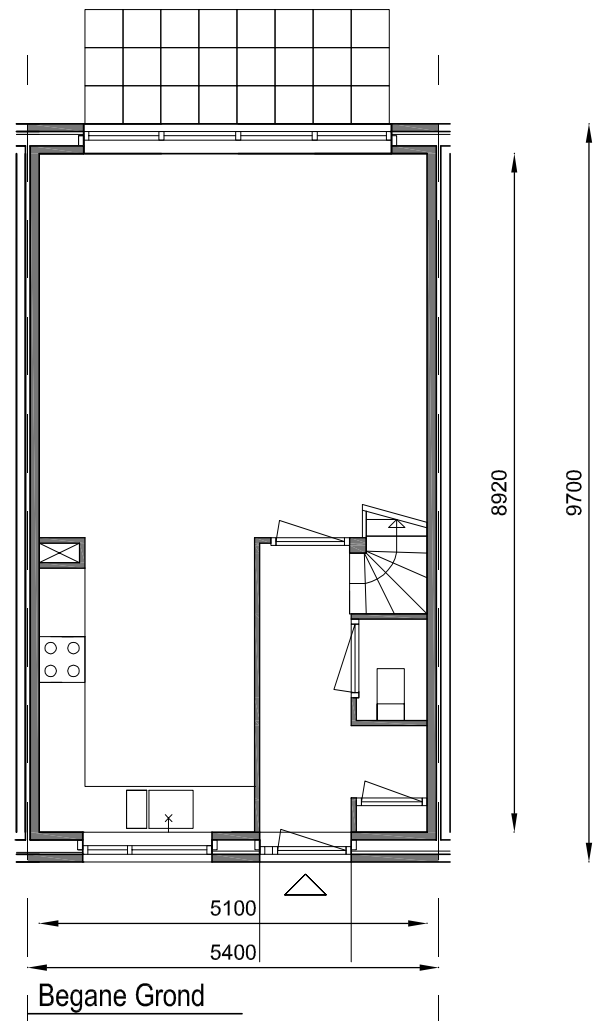


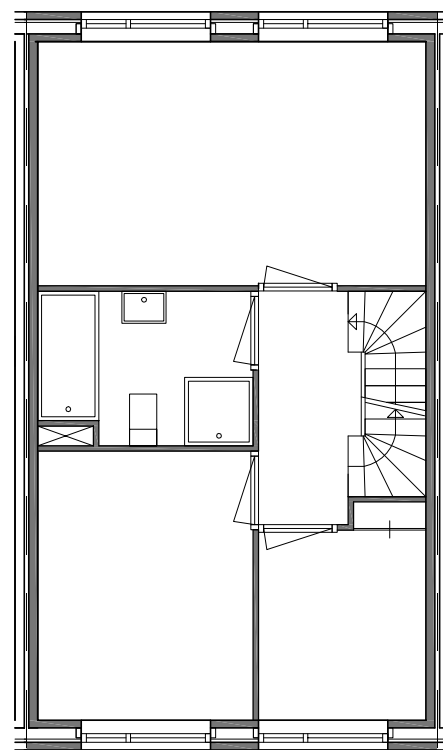
Noordgevel



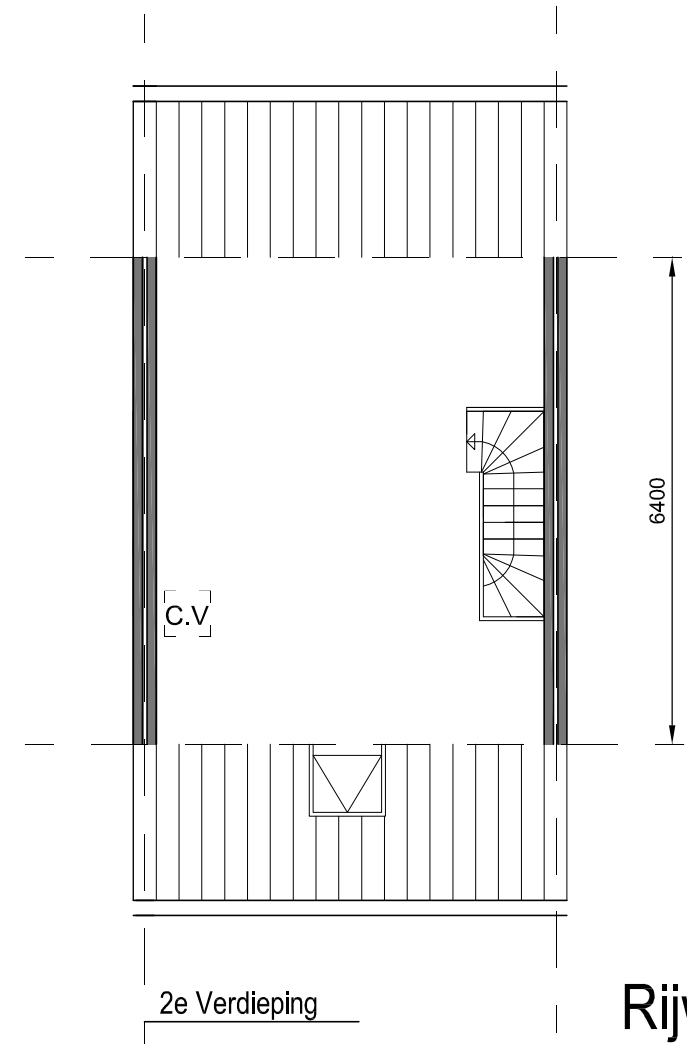
Zuidgevel



Begane Grond



1e Verdieping



2e Verdieping

Algemene gegevens

Algemeen

Naam gebouw: Rijwoning-nieuwbouw
Auteur(s):
Organisatie:
Opdrachtgever:
Architect:
Datum bouwvergunningaanvraag:
Opmerkingen: basisberekening voor opdracht 'Verlagen MPG en MKI'.

Locatie

Straatnaam:
Postcode:
Plaatsnaam:

Gebouwkenmerken

Gebruiksfuncties

Gebruiksfunctie: Woongebouw
Levensduur: 75 jaar
Type: Rijwoning tussen
Totaal BVO: 139 m²
Totaal GO: 124,3 m²

Resultaten

Gewogen milieueffecten

Grondstoffen: 0,004 €/m² BVO*jaar
Emissies: 0,546 €/m² BVO*jaar
MPG (schaduwprijs): 0,55 €/m² BVO*jaar

Gebruikte versies software en database

Versie GPR Gebouw: 4.3
Versie productendatabase SBK: 2.3
Versie GPR MPG rekenkern: 1.1.6

Fundering
Bodemvoorzieningen

Grondaanvullingen	Zand	5,2 m3
Bodemafsluitingen	Zand [100 mm dikte]	50,8 m2

Fundering

Funderingsbalken	VOBN; beton,in het werk gestort, C20/25,CEMIII; incl.wapening+eps [400 mm breedte,500 mm dikte]	19,9 m1
Funderingspalen	Heipaal; beton, prefab; AB-FAB [320 mm breedte,320 mm dikte]	35,5 m1

Vloeren
Vloeren, begane grond

Vloeren, vrijdragend	Balk en broodjes; prefab beton; incl. isolatie,eps,Rc:4.0 + druklaag	46,2 m2
Dekvloeren	Zandcement [40 mm dikte]	43,9 m2
Afwerklagen	Keramische tegels; ongeglazuurd/gelijmd	1,1 m2

Vloeren, verdieping

Vloeren	Breedplaat, excl. druklaag, 60mm; prefab beton; AB-FAB [50]	82,4 m2
Vloeren	VOBN; druklaag breedplaatvloer; betonmortel C20/25,CEMIII; incl. wapening [130 mm dikte]	82,4 m2
Dekvloeren	Zandcement [40 mm dikte]	78,3 m2
Afwerklagen, vloer	Keramische tegels; ongeglazuurd/gelijmd	6,5 m2
Afwerklagen, plafond	Spuitleister [3 mm dikte]	78,3 m2

Draagconstructie
Hoofddraagconstructies

Dragende wanden, massief	VOBN; beton,in het werk gestort,C30/37,CEMIII; incl.wapening [120 mm dikte]	85 m2
--------------------------	--	-------

Gevels
Gevels, dicht

Spouwwanden, buitenblad	Baksteenmetselwerk; KNB [100 mm dikte]	37,2 m2
Spouwwanden, binnenblad, massief	Kalkzandsteen elementen [100 mm dikte]	35,3 m2
Isolatielagen	Glaswol MWA 2012; platen; [4.5 m2k/w r-waarde]	36,5 m2

Gevels, open

Kozijnen	Tropisch loofhout; geschilderd, acryl; duurzame bosbouw	25,2 m2
Ramen	Tropisch loofhout; geschilderd, acryl; duurzame bosbouw	6,3 m2
Deuren	Hout; geschilderd:alkyd; glasopening:0.85m2	2 p
Beglazing	HR glas; droog beglaasd [11 mm dikte]	18 m2
Lateien	Beton, prefab; AB-FAB [100 mm dikte,60 mm hoogte]	19,7 m1
Vensterbanken	Kunststeen; element [20 mm dikte]	13 m1
Waterslagen	Kunststeen [100 mm breedte,40 mm hoogte]	13,9 m1
Ventilatioorosters	Aluminium; gemoffeld	12,6 m1
Waterkeringen	Loodslab; Stichting Bouwlood [0.5 m1 breedte,1.3 mm dikte]	2,8 m1

Daken

Daken, hellend

Daken	Europees naaldhouten balken met europees naaldhout delenn; duurzame bosbouw	59,6 m2
Isolatielagen	Glaswol MWA 2012; platen; R-waarde:3.5 [6 m2k/w r-waarde]	57,8 m2
Bedekkingen	Betonpan	60,8 m2
Waterkeringen	Loodslab; Stichting Bouwlood [0.5 m1 breedte,1.3 mm dikte]	0,7 m1

Dakopeningen

Dakramen	Meranti; geschilderd, acryl; duurzame bosbouw	1 p
----------	---	-----

Installaties

Warmtelevering

Warmteopwekkingsinstallaties W-Individuele cv-ketel 24 kW (solo) bouw		1 p
Warmtedistributiesystemen	Polyetheen/polybuteen; cv-leidingen; incl. koppelingen + verdeling	124,3 m2gbo
Warmteafgiftesystemen	Radiator, 45-55 C	124,3 m2gbo
Warmtapwaterinstallaties	Individuele combiketel; toeslag op hr-ketel (solo); CW:4-6	1 p

Elektrische installatie

Aarding	aarding woningen	124,3 m2gbo
Elektriciteitsleidingen	Geïsoleerde installatiedraad + mantelbuis:pvc	124,3 m2gbo
Elektriciteitsopwekkingsystemen	PV,mono-Si; hellend dak; incl. inverter+kabels	8,5 m2
Electriciteitslevering, extern	Netstroom; NL-mix, 1 kWh (forfaitair)	661 kWh

Luchtbehandeling

Luchtdistributiesystemen	VLA Ventilatiesysteem, type D met centrale wtw; W-bouw, individueel	124,3 m2gbo
--------------------------	---	-------------

Water- en gasdistributie

Waterleidingen	Koper (leiding +mantelbuis)	124,3 m2gbo
Gasleidingen	Koper	124,3 m2gbo
Gaslevering, extern	Gaslevering, extern; 1 m3 (forfaitair per jaar)	577 m3

Afvoeren

Buitenrioleringen	Pvc; gerecycled; leiding	124,3 m2gbo
Binnenrioleringen	Pvc; gerecycled; leiding	124,3 m2gbo
Dakgoten	Hout met bitumen; getimmerde goot; verduurzaamd en geschilderd:alkyd	10,2 m1
Hemelwaterafvoeren	Pvc; greycled; diameter:80mm; d:1.8mm	11,2 m1

Inbouw

Binnenwanden

Niet dragende wanden, massief	Gipsblokken, normale dichtheid (NBVG) [100 mm dikte]	56,2 m2
Plinten	Meranti; duurzame bosbouw [12 mm dikte,55 mm hoogte]	134,1 m1
Afwerkragen	Behang; vinyl	94,2 m2
Afwerkragen	Spuitleister [3 mm dikte]	3 m2
Afwerkragen	Keramische tegels; geglazuurd/gelijmd	28,3 m2

Binnenwandopeningen

Binnenkozijnen	Staal; verzinkt+gemoffeld	7,8 m2
Binnendeuren	Multiplex; geschilderd:alkyd	5 p

Trappen en liften

Interne trappen	Europees naaldhout; geschilderd; duurzame bosbouw	2 p
Balustrades	Europees naaldhout; spijlen; duurzame bosbouw	8,7 m1
Leuningen	Europees loofhout; duurzame bosbouw [60 mm diameter]	16 m1

Vaste voorzieningen

Keukenkasten	Multiplex; geschilderd:alkyd	4 m1
Aanrechtbladen	Kunstharsgebonden; massief [30 mm dikte]	4 m1
Toiletten	Wandcloset + fontein, porselein; incl. kunststof reservoir	2 p
Wasvoorzieningen	Keramik; wastafel	2 p
Douchevoorzieningen	Keramik; tegels	1 p
Badvoorzieningen	Acryl; prefab	1 p

Terreinvoorzieningen

Verhardingen	Straatbaksteen; KNB [65 mm dikte]	10 m2
--------------	-----------------------------------	-------

GEBOUW

Algemene gegevens

Gebouwkenmerken

BOUWDELEN

Fundering

Vloeren

Draagconstructie

Gevels

Daken

Installaties

Inbouw

RESULTATEN

MPG-KENGETALLEN

MILIEU-EFFECTEN

MPG ELEMENTEN

UITGANGSPUN

Overzicht

Alle inklappen

			MPG	MPG %
Fundering			0,0250	4,5%
Bodemvoorzieningen			0,0015	0,3%
Grondaanvullingen	☑ Zand	5,2 m ³	0,0001	0,0%
Bodemafsluitingen	☑ Zand [100]	50,8 m ²	0,0014	0,3%
Fundering			0,0235	4,3%
Funderingspalen	✔ Heipaal; beton, prefab; AB-FAB [320,320]	35,5 m	0,0111	2,0%
Funderingsbalken	✔ VOBN; beton,in het werk gestort, C20/25,CEMIII;... [400,500]	19,9 m	0,0124	2,3%
Vloeren			0,0844	15,3%
Vloeren, begane grond			0,0268	4,9%
Dekvloeren	☑ Zandcement [40]	43,9 m ²	0,0075	1,4%
Afwerklagen	☑ Keramische tegels; ongeglaazuurd/gelijmd	1,1 m ²	0,0003	0,1%
Vloeren, vrijdragend	☑ Balk en broodjes; prefab beton; incl. isolatie,eps,...	46,2 m ²	0,0190	3,5%
Vloeren, verdieping			0,0575	10,4%
Dekvloeren	☑ Zandcement [40]	78,3 m ²	0,0134	2,4%
Afwerklagen, vloer	☑ Keramische tegels; ongeglaazuurd/gelijmd	6,5 m ²	0,0018	0,3%
Afwerklagen, plafond	☑ Spuitpleister [3]	78,3 m ²	0,0023	0,4%
Vloeren	✔ Breedplaat, excl. druklaag, 60mm; prefab beton; ... [50]	82,4 m ²	0,0206	3,7%
Vloeren	✔ VOBN; druklaag breedplaatvloer; betonmortel C2... [130]	82,4 m ²	0,0195	3,5%
Vloeren, balkon- en galerij			0,0000	0,0%
Draagconstructie			0,0170	3,1%
Hoofddraagconstructies			0,0170	3,1%
Dragende wanden, massief	✔ VOBN; beton,in het werk gestort,C30/37,CEMIII; ... [120]	85 m ²	0,0170	3,1%
Gevels			0,0696	12,6%
Gevels, dicht			0,0201	3,7%
Spouwwanden, buitenblad	✔ Baksteenmetselwerk; KNB [100]	37,2 m ²	0,0122	2,2%
Isolatielagen	☑ Glaswol MWA 2012; platen; [4,5]	36,5 m ²	0,0023	0,4%
Spouwwanden, binnenblad, massief	✔ Kalkzandsteen elementen [100]	35,3 m ²	0,0056	1,0%
Gevels, open			0,0494	9,0%
Beglazing	☑ HR glas; droog beglaasd [11]	18 m ²	0,0309	5,6%
Ventilatioeroosters	☑ Aluminium; gemoffeld	12,6 m	0,0030	0,5%
Lateien	✔ Beton, prefab; AB-FAB [100,60]	19,7 m	0,0005	0,1%
Vensterbanken	☑ Kunststeen; element [20]	13 m	0,0079	1,4%
Waterslagen	☑ Kunststeen [100,40]	13,9 m	0,0020	0,4%
Kozijnen	☑ Tropisch loofhout; geschilderd, acryl; duurzame b...	25,2 m ²	0,0030	0,5%

Gevels, open			0.0494	9.0%
Ramen	☹ Tropisch loofhout; geschilderd, acryl; duurzame b...	6.3 m ²	0.0009	0.2%
Deuren	☹ Hout; geschilderd:alkyd; glasopening:0.85m2	2 stuks	0.0009	0.2%
Waterkeringen	✔ Loodslab; Stichting Bouwlood [0.5,1.3]	2.8 m	0.0003	0.1%
Daken			0.0283	5.1%
Daken, plat			0.0000	0.0%
Daken, hellend			0.0277	5.0%
Bedekkingen	☹ Betonpan	60.8 m ²	0.0183	3.3%
Isolatielagen	☹ Glaswdl MWA 2012; platen; R-waarde:3.5 [6]	57.8 m ²	0.0040	0.7%
Daken	☹ Europees naaldhouten balken met europees naal...	59.6 m ²	0.0054	1.0%
Waterkeringen	✔ Loodslab; Stichting Bouwlood [0.5,1.3]	0.7 m	0.0001	0.0%
Dakopeningen			0.0006	0.1%
Dakramen	☹ Meranti; geschilderd, acryl; duurzame bosbouw	1 stuks	0.0006	0.1%
Installaties			0.2627	47.7%
Warmtelevering			0.0348	6.3%
Warmteopwekkingsinstallaties W-bouw	☹ Individuele cv-ketel 24 kW (solo)	1 stuks	0.0047	0.9%
Warmtedistributiesystemen	☹ Polyetheen/polybuteen; cv-leidingen; incl. koppeli...	124.3 m ² gbo	0.0082	1.5%
Warmtapwaterinstallaties	☹ Individuele combiketel; toeslag op hr-ketel (solo);...	1 stuks	0.0158	2.9%
Warmteafgiftesystemen	☹ Radiator, 45-55 C	124.3 m ² gbo	0.0061	1.1%
Elektrische installatie			0.1565	28.4%
Elektriciteitsleidingen	☹ Geïsoleerde installatiedraad + mantelbuis:pvc	124.3 m ² gbo	0.0032	0.6%
Electriciteitslevering, extern	☹ Netstroom; NL-mix, 1 kWh (forfaitair)	661 kWh	0.0144	2.6%
Aarding	☹ aarding woningen	124.3 m ² gbo	0.0049	0.9%
Elektriciteitsopwekkingsystemen	☹ PV,mono-Si; hellend dak; incl. inverter+kabels	8.5 m ²	0.1340	24.3%
Koudelevering			0.0000	0.0%
Luchtbehandeling			0.0120	2.2%
Luchtdistributiesystemen	✔ VLA Ventilatiesysteem, type D met centrale wtw; ...	124.3 m ² gbo	0.0120	2.2%
Water- en gasdistributie			0.0546	9.9%
Waterleidingen	☹ Koper (leiding +mantelbuis)	124.3 m ² gbo	0.0009	0.2%
Gasleidingen	☹ Koper	124.3 m ² gbo	0.0002	0.0%
Gaslevering, extern	☹ Gaslevering, extern; 1 m3 (forfaitair per jaar)	577 m ³	0.0535	9.7%
Afvoeren			0.0048	0.9%
Buitenrioleringen	☹ Pvc; gerecycled; leiding	124.3 m ² gbo	0.0007	0.1%
Binnenrioleringen	☹ Pvc; gerecycled; leiding	124.3 m ² gbo	0.0015	0.3%
Hemelwaterafvoeren	☹ Pvc; gerecycled; diameter:80mm; d:1.8mm	11.2 m	0.0004	0.1%
Dakgoten	☹ Hout met bitumen; getimmerde goot; verduurzaa...	10.2 m	0.0022	0.4%
Inbouw			0.0638	11.6%
Binnenwanden			0.0266	4.8%
Afwerkklagen	☹ Behang; vinyl	94.2 m ²	0.0098	1.8%
Afwerkklagen	☹ Spuitpleister [3]	3 m ²	0.0001	0.0%
Afwerkklagen	☹ Keramische tegels; geglaazuurd/gelijmd	28.3 m ²	0.0049	0.9%

Binnenwanden			0.0266	4.8%
Plinten	<input type="radio"/> Meranti; duurzame bosbouw [12,55]	134.1 m	0.0007	0.1%
Niet dragende wanden, massief	<input checked="" type="radio"/> Gipsblokken, normale dichtheid (NBVG) [100]	56.2 m ²	0.0112	2.0%
Binnenwandopeningen			0.0095	1.7%
Binnendeuren	<input type="radio"/> Multiplex; geschilderd:alkyd	5 stuks	0.0066	1.2%
Binnenkozijnen	<input type="radio"/> Staal; verzinkt+gemoffeld	7.8 m ²	0.0029	0.5%
Trappen en liften			0.0035	0.6%
Interne trappen	<input type="radio"/> Europees naaldhout; geschilderd; duurzame bos...	2 stuks	0.0011	0.2%
Balustrades	<input type="radio"/> Europees naaldhout; spijlen; duurzame bosbouw	8.7 m	0.0013	0.2%
Leuningen	<input type="radio"/> Europees loofhout; duurzame bosbouw [60]	16 m	0.0012	0.2%
Vaste voorzieningen			0.0231	4.2%
Keukenkasten	<input type="radio"/> Multiplex; geschilderd:alkyd	4 m	0.0050	0.9%
Aanrechtbladen	<input type="radio"/> Kunstharsgebonden; massief [30]	4 m	0.0051	0.9%
Toiletten	<input type="radio"/> Wandcloset + fontein, porselein; incl. kunststof re...	2 stuks	0.0009	0.2%
Wasvoorzieningen	<input type="radio"/> Keramiek; wastafel	2 stuks	0.0003	0.1%
Douchevoorzieningen	<input type="radio"/> Keramiek; tegels	1 stuks	0.0005	0.1%
Badvoorzieningen	<input type="radio"/> Acryl; prefab	1 stuks	0.0113	2.1%
Terreinvoorzieningen			0.0010	0.2%
Verhardingen	<input checked="" type="radio"/> Straatbaksteen; KNB [65]	10 m ²	0.0010	0.2%

Starten met GPR Bouwbesluit

Nieuw project

Wilt u een nieuw project aanmaken, klik dan op de knop *Nieuw project* in het projectenoverzicht. U krijgt dan een pop up te zien. De met een * gemarkeerde velden zijn verplicht. Klik op *Bevestigen*.

Nieuwe berekening

Wilt u een nieuwe berekening maken, dubbelklik dan op het project, of klik op het driehoekje links, en vervolgens op de knop *Nieuwe berekening*. U komt dan op de pagina 'Nieuwe berekening', waar u de algemene gegevens en de gebouwkenmerken kunt invoeren. Klik op *Bevestigen*.



Naam	Code	Gebruikshoofde	MFG	Aangemaakt op
Nieuwe berekening aanmaken	307	Bedrijfsgebouw	0,02	01-04-2013 16:16

▲ [inhoudsopgave](#)

Berekening importeren

Wilt u een extern opgeslagen berekeningen importeren, doe dan hetzelfde als bij ['Nieuw project'](#), maar klik dan op *Importeer* en doorloop de volgende stappen:

1. Ga naar de gewenste berekening vanuit uw browser. De geschikte bestanden zijn herkenbaar aan de extensie *.gprbb*. De bestanden worden door GPR Bouwbesluit standaard opgeslagen in de 'Downloads' map, die u kunt vinden in de persoonlijke map op uw werkstation.



2. Klik vervolgens op *Openen*. Na het openen van de bestaande berekening komt u in het eerste bouwdeel en hoofdelement terecht, en kunt u de bestaande invoer wijzigen en aanvullen.