

Vraagstukken ventilatie (30-11-2022):

Balansventilatie

Vraag 1:

De architect wil geen gebalanceerde ventilatie, oftewel balansventilatie, in de woning toepassen. Dit systeem kan bij niet goed onderhoud problemen geven. Dit is omdat:

- a) het systeem veel minder energiezuinig is dan gedacht
- b) het systeem veel duurder is dan gedacht
- c) **het systeem kan leiden tot gezondheidsklachten**

Antwoord = c

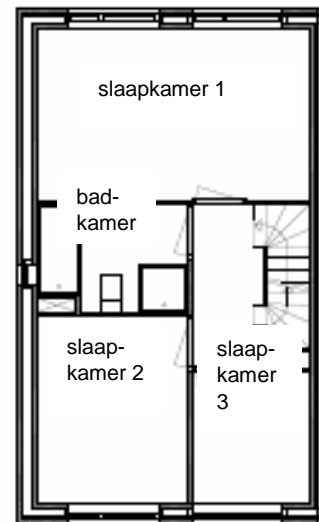
Vraag 2:

In de woning is balansventilatie (type D) toegepast met warmteterugwinning.

Dit betekent dat op de eerste verdieping,

zie tekening rechts, minimaal inblaasroosters moeten worden aangebracht in:

- a) slaapkamer 1
- b) **slaapkamer 1, 2 én 3**
- c) slaapkamer 1, 2, 3 én de badkamer
- d) slaapkamer 1, 2, 3 én de badkamer én de overloop



Vraag 3:

De architect wil gebalanceerde ventilatie, oftewel balansventilatie, in de woning toepassen. Omdat dit systeem bij de wijk Vathorst nogal in opspraak is gekomen wil hij méér ventileren dan volgens het bouwbesluit is vereist. Dit is:

- a) **verstandig, omdat de luchtverversingseisen in het bouwbesluit nogal laag zijn en extra ventileren bij dit systeem weinig extra energie kost**
- b) onverstandig, omdat extra ventileren meteen leidt tot een flink hoger energiegebruik
- c) onverstandig, omdat de eisen in het Bouwbesluit na veel onderzoek tot stand zijn gekomen en daar niet van afgeweken mag worden
- d) verstandig omdat de woningen kierdicht worden uitgevoerd

- a) *het ventilatiesysteem laten vervangen door een balansventilatiesysteem met WTW.*
- b) *gewoon niets doen en wachten tot de ventilator de geest geeft.*

b. Weinig bewoners, groot oppervlak. Door CO₂-sturing zal het gemiddelde ventilatievoud laag blijven. Regeling bij vervanging van ventilator eenvoudig aan te brengen.

Vraag 4:

Bij het opstellen van een ventilatiebalans geldt het volgende:

- a. Alle ventilatielucht moet van buiten komen
- b. In het toilet mag alleen met buitenlucht worden geventileerd.
- c. In een verblijfsgebied mag geventileerd worden met een deel reeds in de woning aanwezige lucht.
- d. In de keuken moet apart worden geventileerd.

antwoord = c

Vraag 5:

De woning is voorzien van een natuurlijk ventilatiesysteem. Na 20 jaar willen de bewoners nu naar een gebalanceerd ventilatiesysteem met warmteterugwinning. Dit geeft nog al wat breekwerk. Je geeft het volgende advies:

- a. alleen warmteterugwinning toepassen vanuit de woonkamer.
- b. in de woonkamer en op het zuiden het ventilatiesysteem vervangen door een balansventilatiesysteem met WTW.
- c. overal in de woning het ventilatiesysteem vervangen door een balansventilatiesysteem met WTW.
- d. alleen in de woonkamer en in de badkamer van de woning het ventilatiesysteem laten vervangen door een balansventilatiesysteem met WTW.

Antwoord b:

- b. In de woonkamer en op het zuiden het ventilatiesysteem vervangen door een balansventilatiesysteem met WTW.